



Living Office

Ein Überblick

April 2018

Die Entstehung

Wir hatten eigentlich gar nicht vor, ein neues Bürosystem zu entwickeln. Unser Plan war, menschliche Interaktionen am Arbeitsplatz zu untersuchen, um dadurch bessere, stimulierendere und Produkte zu schaffen, die eine effektive Zusammenarbeit fördern. Unser kreativer Prozess hat uns auf neue und unerwartete Wege geführt.

Wir wussten nicht, was infolge unserer Forschungen, Diskussionen, Ideenspiele und glücklichen Zufälle entstehen würde. Aber als etwas entstand, wussten wir, dass wir genau hier weitermachen sollten. Also nahmen wir die Ergebnisse genau unter die Lupe, verfeinerten und erprobten sie und gaben ihnen schließlich den Namen „Living Office“.



10 Jahre

weltweiter Forschung ab 1998



USA, GB, Indien und Australien

Primärforschung bei 14 Unternehmen auf vier Kontinenten



2900

beobachtete Kollaborationen am Arbeitsplatz



mehr als 700

Forschungsstunden

Willkommen im Living Office

Die Arbeitswelt hat sich verändert.

Die meisten Büros jedoch nicht. Living Office ist unser Rahmenkonzept für die Entwicklung eines leistungsfähigen Arbeitsplatzes, der Mitarbeitern ein besseres Arbeitserlebnis bietet und Unternehmen hilft, ihre strategischen Ziele zu erreichen.



Living Office in vier Teilen

Living Office umfasst vier Fokusbereiche, die Unternehmen helfen zu verstehen, wie und wo ihre Mitarbeiter heute arbeiten.



Unsere Sichtweise



Raumgestaltung



Möbel und Hilfsmittel



Services und Support

Unsere Sichtweise

Unsere auf den Mensch ausgerichtete Sichtweise darauf, warum, wie und wo wir arbeiten.



Unsere Sichtweise



Raumgestaltung



Möbel und Hilfsmittel



Services und Support

Zeitalter der Veränderungen

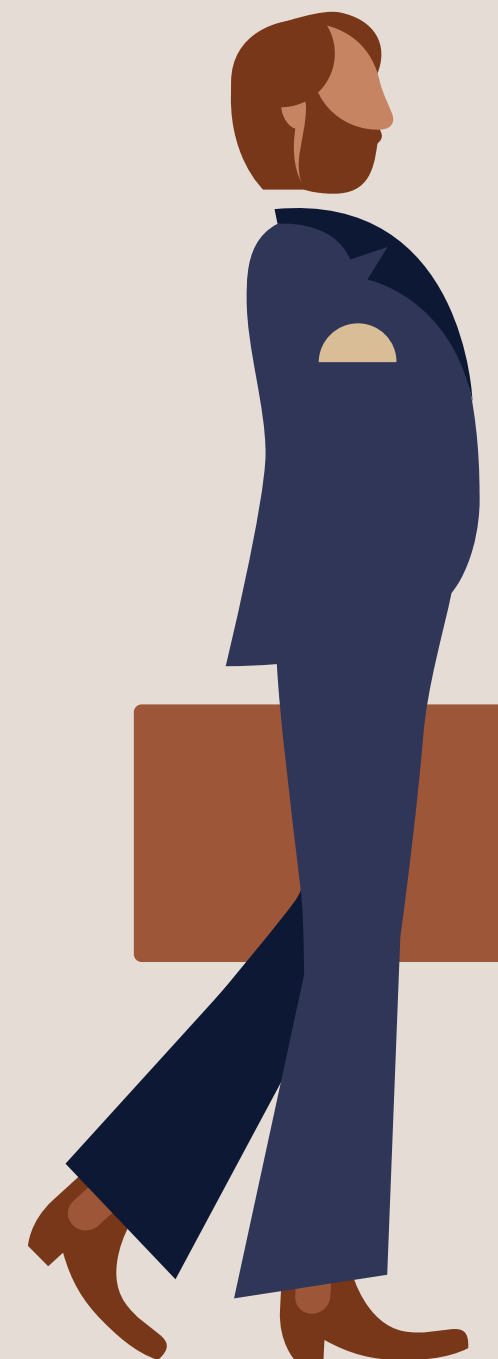
Ein Blick zurück hilft uns auf dem Weg nach vorn.

Hier behandeln wir drei Zeitalter, die die heutige Arbeitserfahrung zu dem gemacht haben, was sie ist.

Industriezeitalter



Informationszeitalter



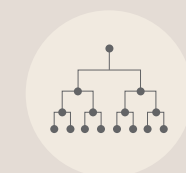
Ideenzeitalter



Industriezeitalter

Zu Beginn des 20. Jahrhunderts waren es die Grundsätze der Massenfertigung, die unsere Arbeitswelt prägten.

Industriezeitalter



Management

Hierarchische Führungsstrukturen standen ganz im Zeichen effizienter Produktion und Prozesse.



Hilfsmittel

Angesichts begrenzter sozialer Netzwerke und Kommunikationstechnik waren Unternehmen auf die lokale Produktion von Gütern beschränkt.



Umgebungen

Schreibkräfte saßen in offenen Großraumbüros in Reih und Glied, Manager hatten ihre privaten Büros.

Informationszeitalter



Ideenzeitalter



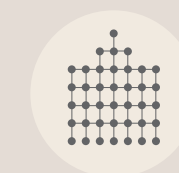
Informationszeitalter

In den letzten Jahrzehnten des 20. Jahrhunderts trat der Fluss von Informationen in den Vordergrund. Hocheffiziente Produktion und internationale Expansion waren die Folge.

Industriezeitalter



Informationszeitalter



Management

Globale Strategien ließen Matrixorganisationen entstehen. Das mittlere Management verwaltete weitreichende Produktions- und Informationsnetzwerke.



Hilfsmittel

Informations-, Kommunikations- und Transporttechnik half Menschen, auf internationaler Ebene zusammenzukommen.



Umgebungen

Raumteiler-Systeme schufen effizient organisierte Zonen für Personal, Technologie und Arbeitsmittel innerhalb von Großraumbüros.

Ideenzeitalter



Ideenzeitalter

Mit der Zunahme vernetzter Produktion und gemeinsam genutzter Daten steigt auch der Bedarf an innovativen Lösungen. Entwicklungszyklen werden immer kürzer,

und der Fokus richtet sich weltweit auf die erfolgreiche Generierung und Umsetzung neuer Ideen.

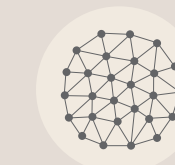
Industriezeitalter



Informationszeitalter



Ideenzeitalter



Management

Demokratisierte Geschäftsabläufe und digitale Vernetzung fördern ein organisches Organisationsmodell. Die Aufgaben einzelner Mitarbeiter sind vielfältig und miteinander verflochten.



Hilfsmittel

Moderne Technologien – stark vernetzt und zunehmend mit dem Menschen im Mittelpunkt – verbinden uns wie nie zuvor. Digitale Hilfsmittel unterstützen virtuelle Erlebnisse in der Arbeitslandschaft.



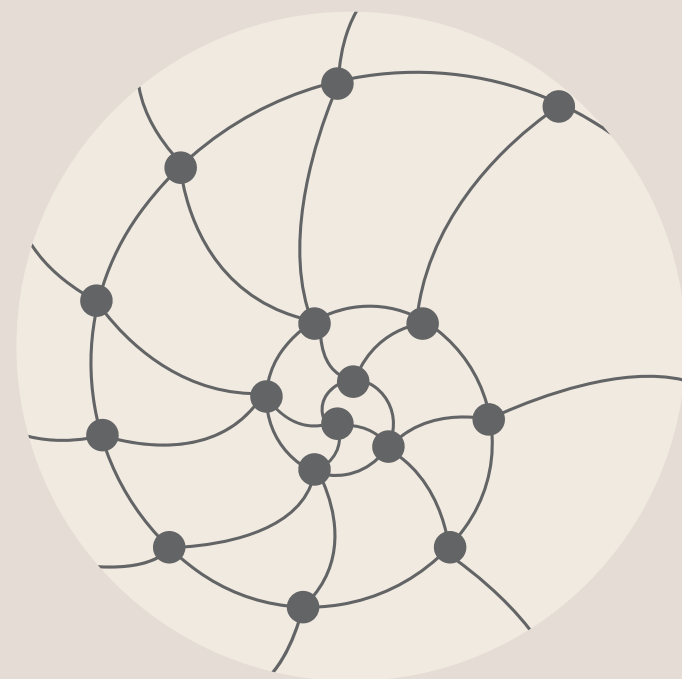
Umgebungen

Arbeit findet überall und jederzeit statt. Büros tun sich allerdings schwer damit, ihre Vergangenheit und ihre Zukunft in Einklang zu bringen.

Gute Gründe für Living Office

Unsere Suche nach den richtigen Lösungen für die Arbeitswelt von morgen zeigt, dass vertraute Modelle überholt sind. Living Office bietet neue Denkansätze

in Bezug auf Management, Hilfsmittel und Umgebungen, die Kommunikation, Kreativität, Produktivität und Wohlstand fördern.



Management

Es sind nicht Prozesse, die Ideen generieren, neue Produkte erfinden oder Beziehungen pflegen – es sind Menschen. Das Unternehmen von morgen muss sich menschlichen Werten zuwenden, statt im Industriedenken zu verharren.



Hilfsmittel

Um in der neuen Arbeitslandschaft erfolgreich zu sein, müssen unsere Hilfsmittel und Technologien Gruppen unterstützen, Kreativität fördern und sich ganz nahtlos und natürlich in den Arbeitsplatz integrieren lassen.



Umgebungen

Die Büros von morgen müssen jene Talente anziehen, fördern und binden, die Innovationen vorantreiben und die Strategie eines Unternehmens zum Leben erwecken. Eine optimierte Palette an Arbeitsumgebungen bietet allen ein natürlicheres, menschlicheres Arbeitserlebnis.

Erfolgsmotor

Definieren Sie, was „Erfolg“ für Sie bedeutet. Und Living Office hilft Ihnen, dies zu erreichen. Glück? Wohlbefinden? Engagement? Verbundenheit? In der heutigen Arbeitswelt ist Erfolg nicht mehr gleichbedeutend mit Profit. Menschliche Werte werden immer wichtiger.

Da das Living Office die fundamentalen Bedürfnisse der Menschen und des Unternehmens erfüllt, bedeutet es nicht nur mehr Profit, sondern mehr Erfolg – also Wohlstand – für alle.



Der gemeinsame Nenner

Da das Ziel eine natürlichere Erfahrung von Interaktion und kreativer Arbeit ist, baut die Gestaltung von Arbeitsplätzen im Living Office, die sich intuitiv richtig anfühlen, auf dem gemeinsamen Nenner aller Menschen auf.



Sicherheit

Wir wünschen uns Gesundheit, Sicherheit, Eingebundenheit und Kompetenz.



Autonomie

Wir möchten frei handeln und entscheiden können.



Zugehörigkeit

Wir suchen bedeutungsvolle Verbindungen zu anderen Menschen.



Status

Wir wünschen uns Anerkennung für unsere Beiträge.



Errungenschaft

Wir streben nach Spitzenleistungen und sind stolz auf unsere Erfolge.



Zweck

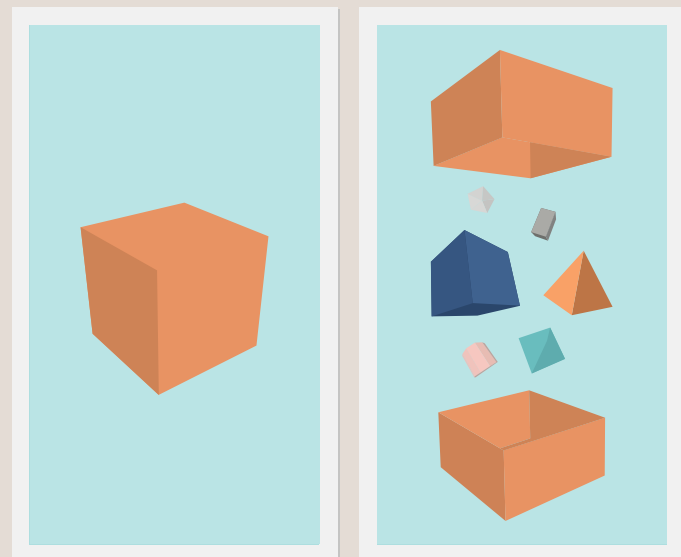
Wir möchten etwas Sinnvolles bewirken.

Messen, was wichtig ist

Um aussagekräftige Daten über die wirksame Nutzung von Räumen zu sammeln und eine moderne Arbeitsplatzgestaltung zu ermöglichen, starteten wir ein einzigartiges, fortlaufendes Forschungsprogramm, das unserem Living Office zugrunde

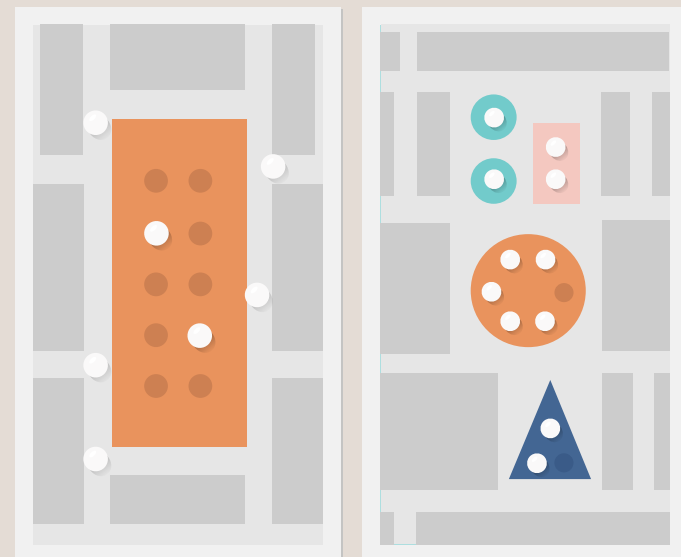
liegt. Dabei haben wir sechs wichtige Entwicklungsstränge beobachtet, die definieren, wie Unternehmen und ihre Design-Partner in ihren Räumen neue Arbeitsweisen unterstützen.

Von standardisierten Konferenzsälen zu vielfältigen Gruppenbereichen



1 Standard-Gruppenraum → 6 Zweckdienliche Gruppenbereiche

Von übergroßen Konferenzsälen zu passgenauen Sitzungsräumen



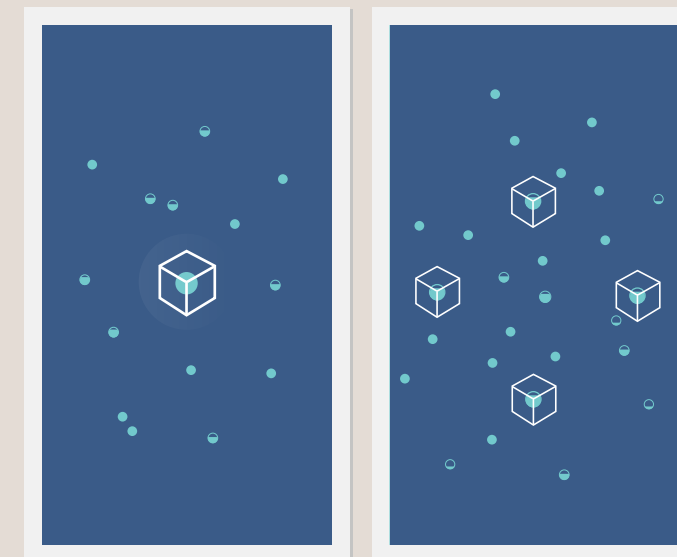
10 Konferenzsaal-Sitze → 7 Sitzungsraum-Sitze

Von zugewiesenen Sitzplätzen zu gemeinsam genutzten Arbeitsplätzen



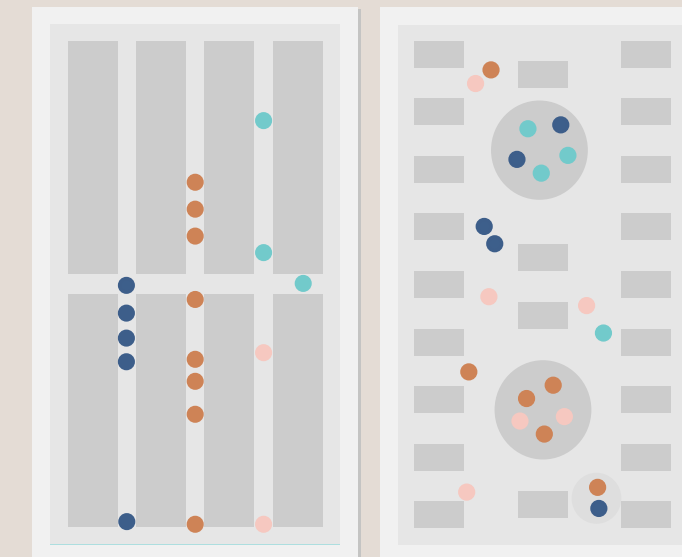
97 % Zugewiesene Workstations → 41 % Frei verfügbare Arbeitsplätze

Von „Privatbereich als Luxus“ zu „Privatbereich bei Bedarf“



67 Personen pro Privatbereich → 24 Personen pro Haven

Von erzwungenen Verkehrswegen zu erwünschter Verbindung



33 % Verkehrsfläche → 47 % Verbindungsfläche

Von entfernten Pausenräumen zu zentralen Plazas



16 Personen pro Pausenraum-Sitz → 4 Personen pro Plaza-Sitz

Das Beste fürs Business

Durch seine Forschung sowie die Zusammenarbeit mit Kunden rund um die Welt hat Herman Miller die höchsten unternehmerischen Prioritäten ermittelt – und Living Office kann Ihnen helfen, sie zu verwirklichen.



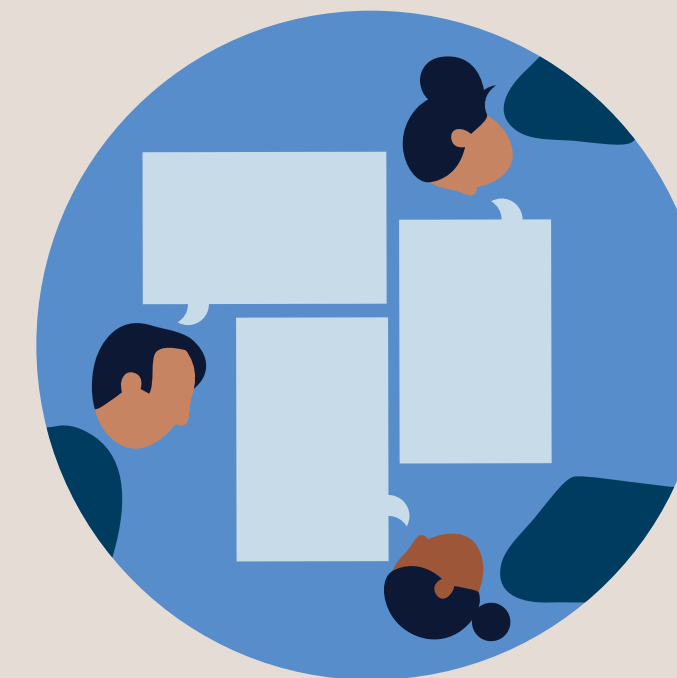
**Talente anziehen
und binden**



Innovationen ankurbeln



Effizienz steigern



**Den Wissensaustausch
fördern**



**Die Markenbindung
stärken**

Talente anziehen und binden

Menschen erkennen die Probleme, entwickeln die Ideen und generieren die Lösungen, die Werte schaffen. Ein Arbeitsplatz, der die besten Talente anzieht – und vor allem auch bindet –, ist deshalb unverzichtbar.



**Talente anziehen
und binden**



Innovationen ankurbeln



Effizienz steigern



**Den Wissensaustausch
fördern**



**Die Markenbindung
stärken**

Gewinnung und Bindung von Talenten



„Wir zeigen unseren Bewerbern, dass es uns um den Menschen geht, denn dieses Living Office-Konzept ist für Menschen gedacht.“

– Jaroslava Rezlerová, Managing Director, Manpower Group

Ich bin stolz darauf, Besuchern meinen Arbeitsplatz zu zeigen. CHS, Inc.



Mein Arbeitsumfeld gefällt mir sehr.

Valley of the Sun United Way



Innovationen ankurbeln

Die erfolgreichsten Unternehmen sind heute solche, die schneller bessere Ideen generieren. Voraussetzung dafür sind Arbeitsplätze mit Raum für Kreativität.



**Talente anziehen
und binden**



Innovationen ankurbeln



Effizienz steigern



**Den Wissensaustausch
fördern**



**Die Markenbindung
stärken**

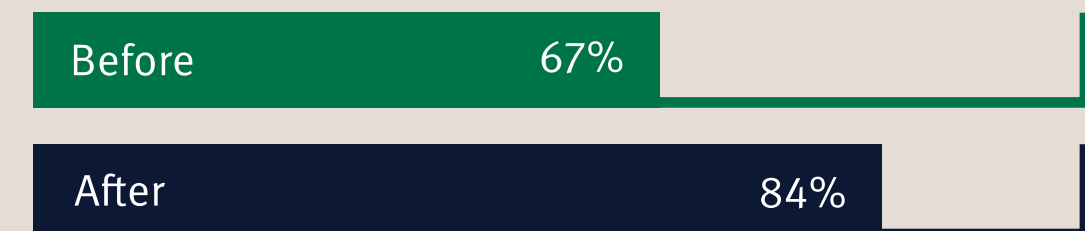
Anregung von Innovation



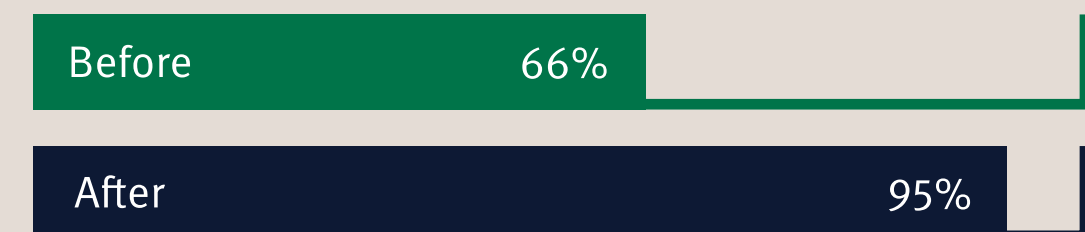
„Wir können verschiedenste Konstellationen ausprobieren, um den kreativen Fluss im ganzen Büro zu fördern.“

– Qin Li, Director of Industrial Design, fuseproject

Mein Unternehmen ist offen für neue Ideen.
Valley of the Sun United Way



Ich kann bei der Arbeit an kreativen Projekten mit anderen zusammenarbeiten.
CHS, Inc.



Effizienz steigern

Optimierte Prozesse helfen Mitarbeitern, effektiver zu arbeiten. Wenn alle Elemente am Arbeitsplatz systematisch zusammenwirken, um die Arbeit der Mitarbeiter mitsamt ihrer Hilfsmittel zu unterstützen, dann lassen sich dadurch unnötige Kosten eliminieren.



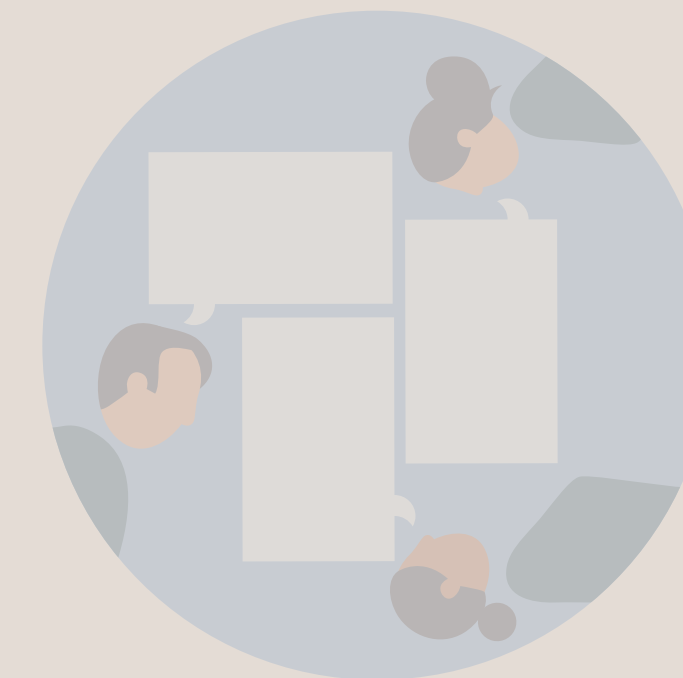
**Talente anziehen
und binden**



Innovationen ankurbeln



Effizienz steigern



**Den Wissensaustausch
fördern**



**Die Markenbindung
stärken**

Steigerung der Effizienz



„Die Mitarbeiter haben das Gefühl, dass sie in dieser Umgebung viel schneller viel mehr schaffen.“

– Scott Newlin, Design Director, Harry’s

Ich habe die Hilfsmittel, die ich brauche, um meine Arbeit zu erledigen. MASS Design

Before 31 %

After

93 %

An meinem Arbeitsplatz fühle ich mich produktiv. Harry’s

Before 29 %

After

70 %

Den Wissensaustausch fördern

Eine ganze Generation – die Baby-Boomer – wird in den nächsten zehn Jahren die Rente antreten. Für Unternehmen wird es daher immer wichtiger, den Wissenstransfer am Arbeitsplatz zu beschleunigen und zu vereinfachen.



**Talente anziehen
und binden**



Innovationen ankurbeln



Effizienz steigern



**Den Wissensaustausch
fördern**



**Die Markenbindung
stärken**

Förderung des Wissensaustauschs



„Living Office gab uns die Möglichkeit und die Mittel, stark auf die Zusammenarbeit ausgerichtete Arbeitsbereiche zu schaffen.“

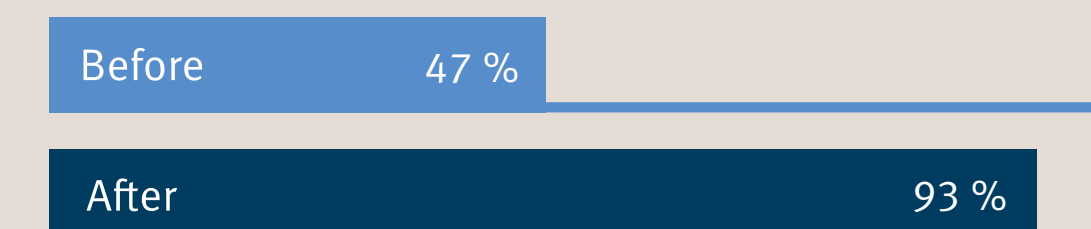
– Sheryl Schulze, Senior Project Director, Gensler

Ich kann Gespräche führen, ohne andere zu stören.

MASS Design



Ich kann spontane Besprechungen mit Kollegen abhalten. Harry's



Die Markenbindung stärken

Die Macht einer Marke liegt in ihrer Bekanntheit und Vertrauenswürdigkeit. Ein Arbeitsplatz, der ganz bewusst Fokus und Charakter ausstrahlt, kann beides stärken.



**Talente anziehen
und binden**



Innovationen ankurbeln



Effizienz steigern



**Den Wissensaustausch
fördern**



**Die Markenbindung
stärken**



Stärkung der Markenbindung



„Eine unserer bedeutendsten Leistungen ist nicht das Gebäude, würde ich sagen, sondern vielmehr die Schaffung der Kultur dieser drei Unternehmen miteinander. Das Gebäude ist ein Mittel, um diese Kultur hervorzubringen und unsere gemeinsame Arbeit abzustimmen.“

– Michael Roper, EMEA Vice President, Global Real Estate & Facilities, SAP

Ich bin stolz darauf, Besuchern meinen Arbeitsplatz zu zeigen. MASS Design

Before 69%

After 100%

Mein Arbeitsplatz vermittelt ein positives Unternehmensimage. CHS, Inc.

Before 54%

After 93%

Raumgestaltung

Ein gut gestalteter Arbeitsplatz kann einen großen Beitrag leisten, um Ihre Ziele zu erreichen. Jedes Unternehmen und jeder Mitarbeiter ist anders. Trotzdem sehen viele Büros

heutzutage gleich aus. Wir können Ihnen helfen, ein Büro zu gestalten, das die Persönlichkeit Ihres Unternehmens reflektiert und Ihre Arbeit optimal unterstützt.



Unsere Sichtweise



Raumgestaltung



Möbel und Hilfsmittel



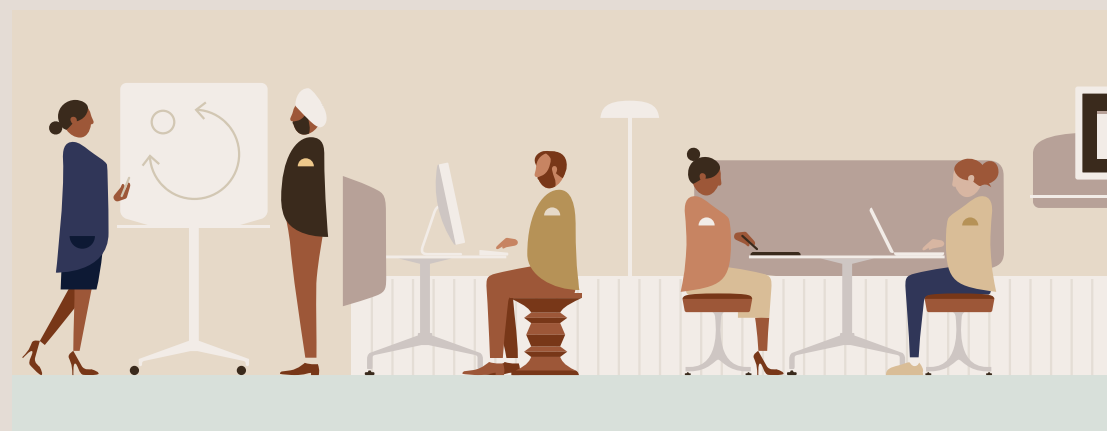
Services und Support

Die heutige Arbeitswelt ist weit gefächert, mal erfordert sie Improvisation und Kreativität, mal standardisierte Prozesse. Wäre es da nicht sinnvoll, wenn die Büros von heute ebenso flexibel wären? In einem Living Office können die Mitarbeiter verschiedenartig gestaltete Räume nutzen, die ihren Tätigkeiten entsprechen. Das stärkt den Zusammenhalt im Unternehmen und sorgt für höhere Produktivität. Die verschiedenen Arbeitsumgebungen können so gestaltet werden, dass sie die Unternehmenskultur widerspiegeln und die Mitarbeiter unterstützen, ihre Ziele zu erreichen. Damit werden sie zu einer zusätzlichen Ressource des Unternehmens.

Aktivitäten

10 typische Szenarios, in denen Mitarbeiter zusammen oder alleine arbeiten.

Zusammen



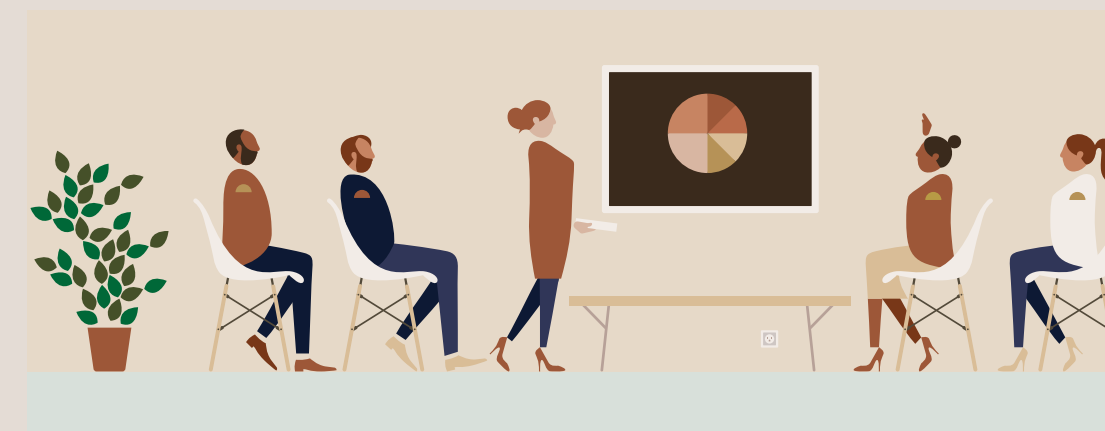
Divide & Conquer (Einzelarbeit im Team)

Wenn einzelne Teammitglieder sich innerhalb eines Gruppenraums aufteilen, um an ihren eigenen Aufgaben im Rahmen eines größeren Projekts zu arbeiten.



Co-create (Teamarbeit)

Die Entwicklung neuer Ideen und Inhalte in Gruppen.



Show & Tell (Zeigen und Vermitteln)

Eine geplante Informationsveranstaltung für Kollegen, die mit oder ohne Kunden stattfinden kann.



Warm Up, Cool Down (Vor- und Nachbesprechung)

In der Zeit vor und unmittelbar nach einem formell geplanten Meeting.



Chat (Plaudern)

Eine zufällige und spontane Interaktion zwischen Kollegen.



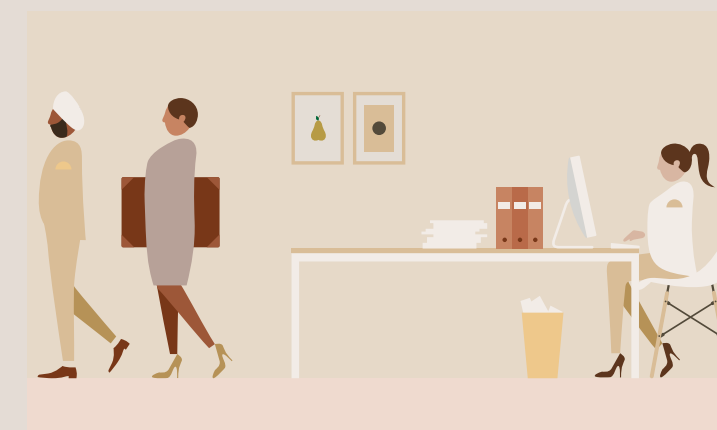
Converse (Austausch)

Eine zielgerichtete Interaktion zwischen einer Gruppe von Kollegen zu einem bestimmten Thema.



Huddle (Köpfe zusammenstecken)

Wenn ein Team ein dringendes Problem behandeln muss oder Anweisungen für einen Maßnahmenplan erhält.



Process & Respond (Bearbeiten und Beantworten)

Als Reaktion auf die Feedbackschleife mit E-Mails, Telefongesprächen und Nachrichten, die die Arbeit voranbringt.



Contemplate (Rückzug)

Eine Möglichkeit, um innezuhalten und über die Arbeit nachzudenken – oder sie einen Moment lang außer Acht zu lassen und eine Pause einzulegen.



Create (Gestalten)

Wenn eine Person die mit ihrer Funktion verbundenen Aufgaben bearbeitet und Ergebnisse erzielt.

Arbeitsumgebungen

10 Umgebungen, die Arbeitsaktivitäten unterstützen, die Erfahrung der Nutzer vertiefen und ihre Bedürfnisse erfüllen

Hive (Bienenstock)

Eine Gruppe von Arbeitsstationen, an denen Mitarbeiter harmonisch einzeln oder zusammen arbeiten können.

Haven (Zufluchtsort)

Ein kleiner geschützter Raum, in dem ohne jede Ablenkung konzentriert gearbeitet werden kann.

Clubhouse (Projektzone)

Ein Arbeitsbereich, der einem Team für ein bestimmtes, langfristiges Projekt zugewiesen wird.

Forum

Ein Forum besitzt einen klar definierten Fokus für Präsentationen und inhaltliche Diskussionen.

Jump Space (Sprungraum)

Ein Jump Space umfasst eine Zahl leicht zugänglicher Arbeitsplätze für kurzzeitige Arbeiten zwischen den Projekten.

Cove (Kurzbesprechungszone)

Einzelarbeitsplätze für kurzes gemeinsames Arbeiten.

Plaza (Zentrum)

Das dynamische Herz der Bürolandschaft, an dem die Mitarbeiter dem Puls des Unternehmens nachspüren können.

Workshop (Arbeitsraum)

Die ideale Umgebung, um gemeinsam jene Ideen zu generieren, die das Unternehmen voranbringen.

Meeting Space (Besprechungsbereich)

Dient der Förderung des Informationsaustauschs – für den frontalen Vortrag eines einzelnen Redners genauso wie für die Besprechung unter Kollegen.

Landing (Arbeitsraum)

Ein offener, an Sitzungsräume, Foren oder Workshops angrenzender Raum, in dem sich die Mitarbeiter vor ihrer Sitzung akklimatisieren und nach der Sitzung entspannen können.



Aktivitäten

Process & Respond

(Bearbeiten und
Beantworten)

Create (Gestalten)

Chat (Plaudern)



Atlas Office Landscape, Aeron Stühle, Flo Monitorarme, Locale Mobiles Flipchart, Cubert Schreibtischlampen, Formwork



Aktivitäten

Process & Respond

(Bearbeiten und
Beantworten)

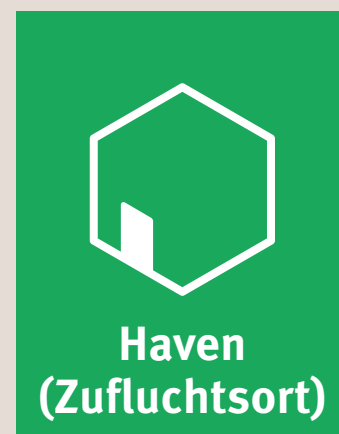
Create (Gestalten)

Chat (Plaudern)



[ZURÜCK ZU EINSTELLUNGEN](#)

Memo, Aeron Stuhl, Locale, Atlas Office Landscape Aufbewahrungselemente, Keyn Stuhlgruppe



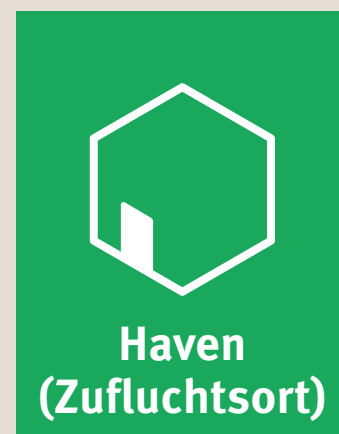
Aktivitäten

Create (Gestalten)

Contemplate (Rückzug)

Converse (Austausch)





Aktivitäten

Create (Gestalten)

Contemplate (Rückzug)

Converse (Austausch)





Aktivitäten

Co-create (Teamarbeit)

Divide & Conquer

(Einzelarbeit im Team)

Huddle (Köpfe
zusammenstecken)





Aktivitäten

Co-create (Teamarbeit)

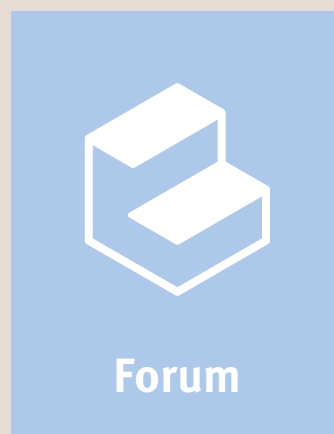
Divide & Conquer

(Einzelarbeit im Team)

Huddle (Köpfe

zusammenstecken)



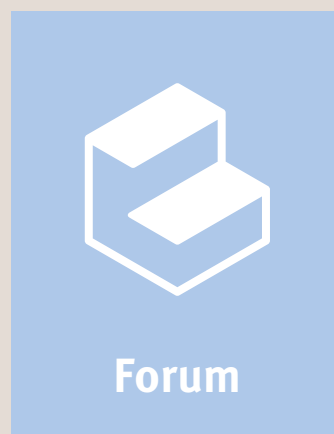


Aktivitäten

Show & Tell (Zeigen
und Vermitteln)

Divide & Conquer
(Einzelarbeit im Team)





Aktivitäten

Show & Tell (Zeigen
und Vermitteln)

Divide & Conquer
(Einzelarbeit im Team)





Aktivitäten

Process & Respond

(Bearbeiten und
Beantworten)

Chat (Plaudern)





Aktivitäten

Process & Respond

(Bearbeiten und
Beantworten)

Chat (Plaudern)





Aktivitäten

- Huddle (Köpfe zusammenstecken)
- Converse (Austausch)
- Co-create (Teamarbeit)



Keyn Stuhlgruppe, Aeron Stuhl



Aktivitäten

- Huddle (Köpfe zusammenstecken)
- Converse (Austausch)
- Co-create (Teamarbeit)





Plaza
(Zentrum)

Aktivitäten

Chat (Plaudern)

Converse (Austausch)

Process & Respond

(Bearbeiten und

Beantworten)





Plaza
(Zentrum)

Aktivitäten

Chat (Plaudern)

Converse (Austausch)

Process & Respond

(Bearbeiten und

Beantworten)



[ZURÜCK ZU EINSTELLUNGEN](#)

Kivo, Caper Stühle, Everywhere Tische, Anywhere Koffer



Aktivitäten

Co-create (Teamarbeit)

Divide & Conquer

(Einzelarbeit im Team)





Aktivitäten

Co-create (Teamarbeit)
Divide & Conquer
(Einzelarbeit im Team)





Aktivitäten

Show & Tell (Zeigen und Vermitteln)



Memo, Setu Stuhl, Locale, Wireframe Sofagruppe



Meeting Space
(Besprechungsbereich)

Aktivitäten

Show & Tell (Zeigen
und Vermitteln)





Aktivitäten

Warm Up, Cool Down
(Vor- und
Nachbesprechung)





Aktivitäten

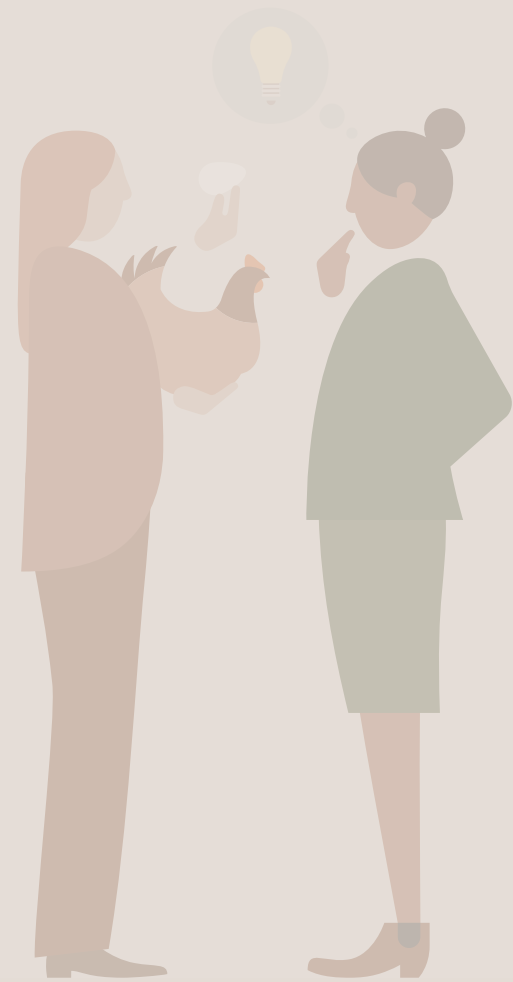
Warm Up, Cool Down
(Vor- und
Nachbesprechung)



Möbel und Hilfsmittel

Im Büro können Möbel und Hilfsmittel die Arbeit entweder behindern oder erleichtern. Mit unserem umfassenden

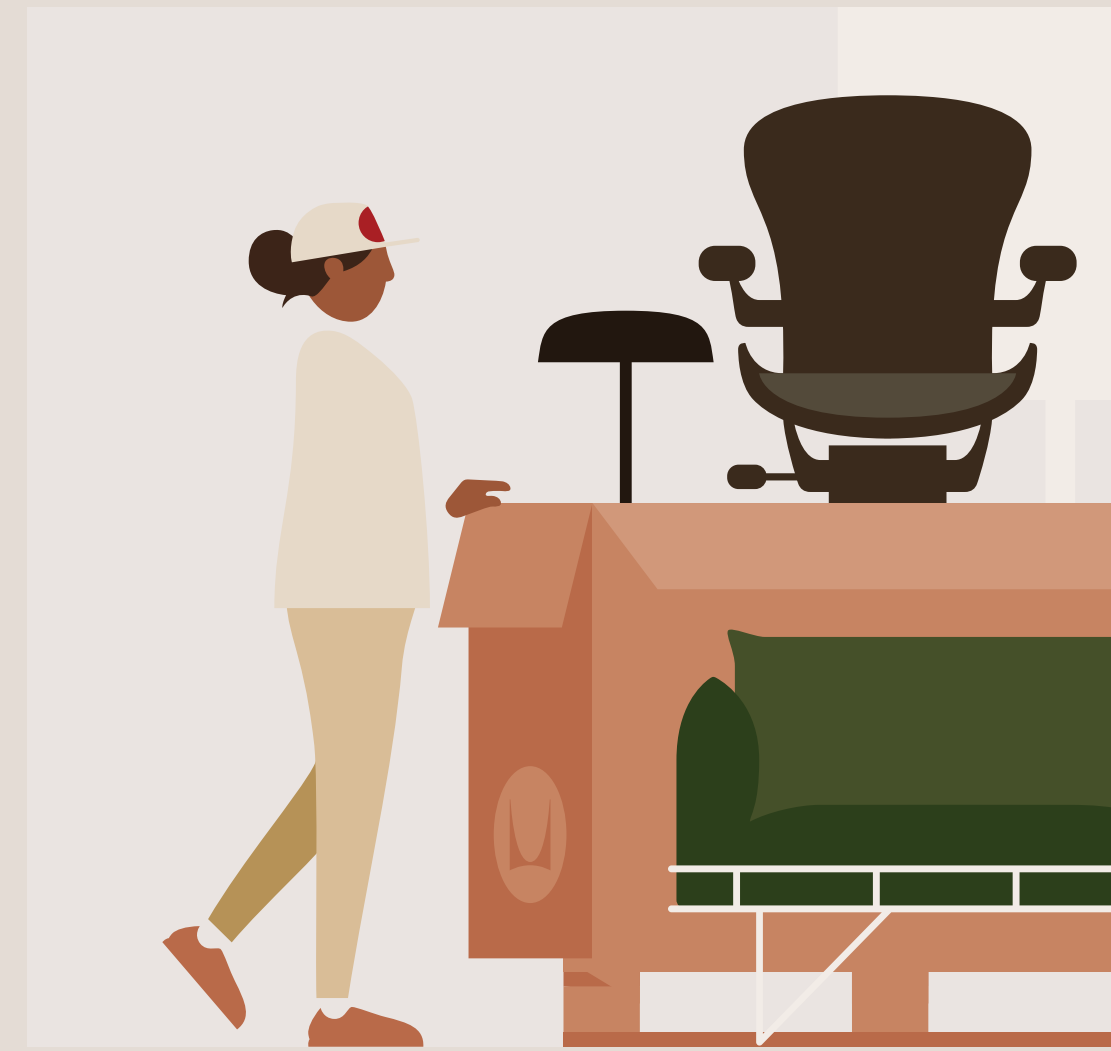
Portfolio an Produkten können Sie Ihren Mitarbeitern genau das geben, was sie benötigen, um ihre Ziele zu erreichen.



Unsere Sichtweise



Raumgestaltung



Möbel und Hilfsmittel



Services und Support

LIVING OFFICE IM ÜBERBLICK

EINLEITUNG

UNSERE SICHTWEISE

RAUMGESTALTUNG

MÖBEL UND HILFSMITTEL

SERVICES UND SUPPORT

IHR LIVING OFFICE

Bürostühle



Besucherstühle



Stapelstühle



Hocker



Lounge-Sitzmöbel



Arbeitsbereiche



Sitz-Steh-Arbeitsplätze



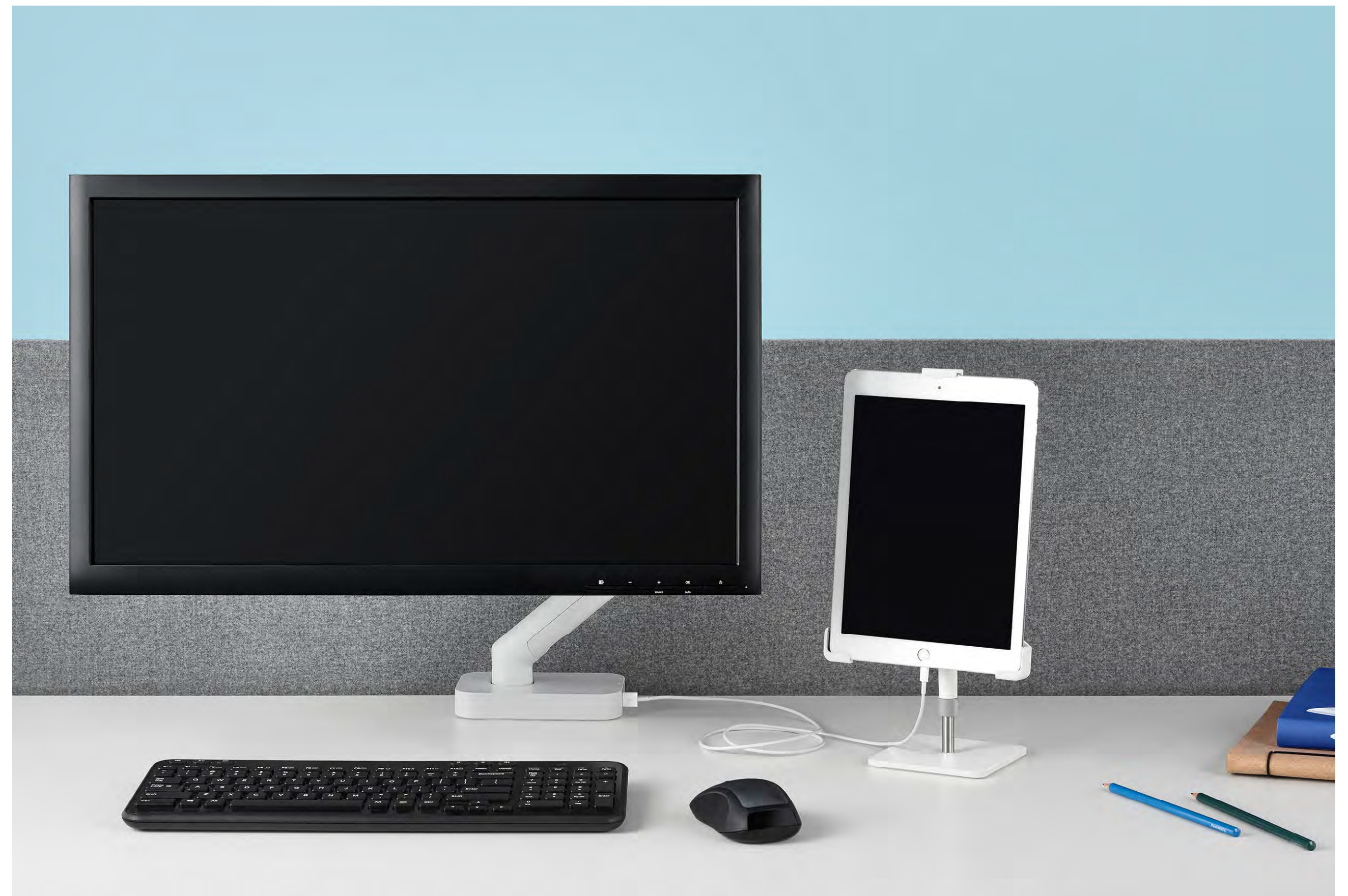
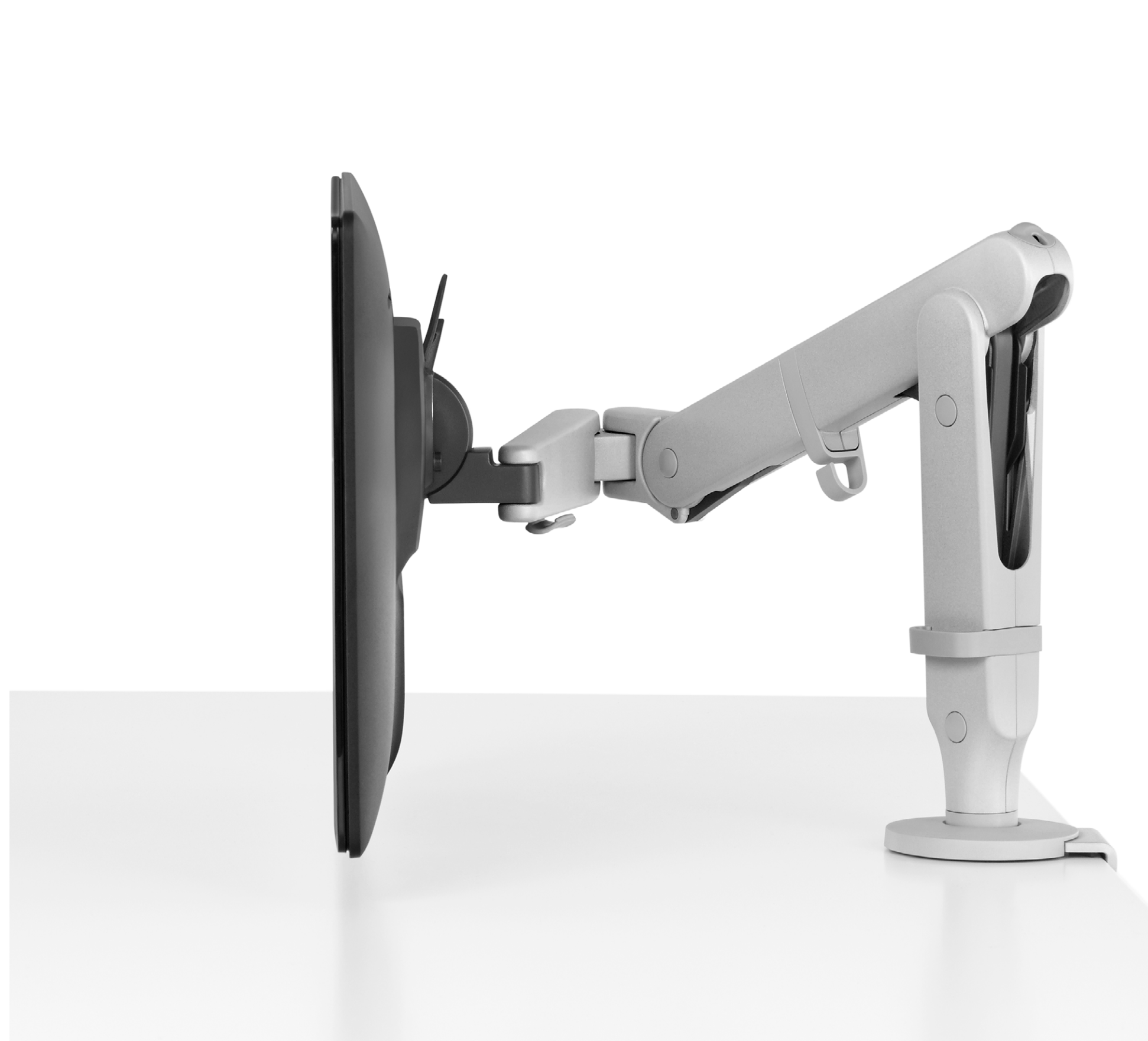
Tische



Aufbewahrung



Technologieunterstützung



Beleuchtung



Zubehör



Services und Support

Unser Expertennetzwerk hilft Unternehmen und ihren Raumgestaltern bei der Entwicklung, Umsetzung und

ständigen Verbesserung leistungsstarker Arbeitsplätze. Und das macht Menschen glücklich, überall.



Unsere Sichtweise



Raumgestaltung



Möbel und Hilfsmittel



Services und Support

Global und lokal

Aus unserer jahrzehntelangen Erfahrung auf weltweiter Ebene haben wir gelernt, unser Geschäft auf die Bedürfnisse unserer Kunden auszurichten und sie auf ihren lokalen Märkten effizient und effektiv zu bedienen. Wir unterhalten Fertigungs- und Montageeinrichtungen an strategischen Standorten in

aller Welt, was uns effizient und flexibel macht. Zudem sind wir dank unserer Partnerschaften mit unabhängigen Fachhändlern weltweit in der Lage, unsere Kunden zu unterstützen, wo auch immer sie sind.



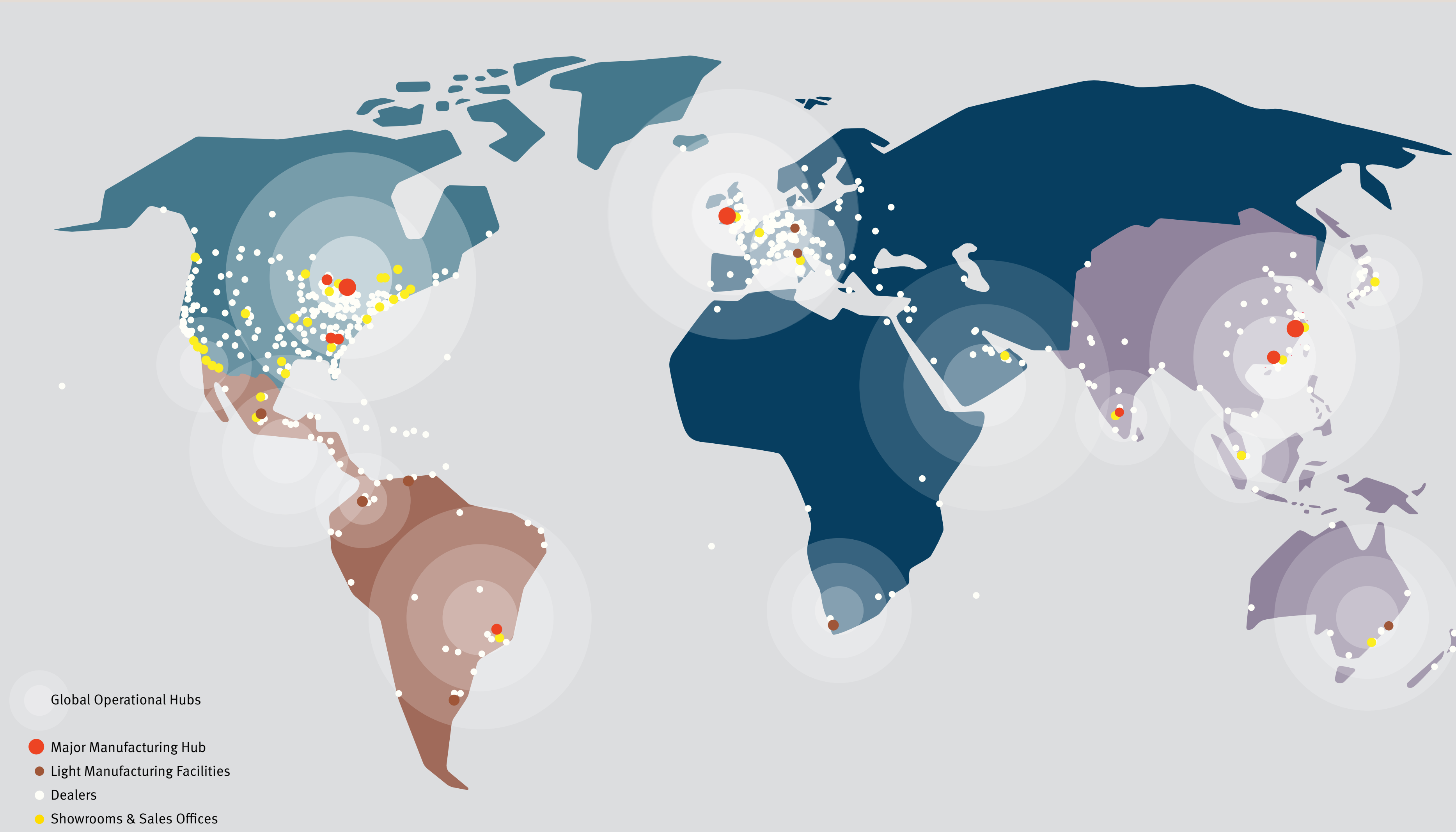
22 Showrooms weltweit



**Über 600 Händler in
100 Ländern weltweit**



**Fertigung auf
4 Kontinenten**



Ihr Living Office

Ob Ihr Unternehmen eher formell oder eher leger arbeitet, ob die Arbeit sehr abwechslungsreich oder sehr repetitiv ist, im Living Office wird berücksichtigt, dass jedes Unternehmen anders ist. Mit seinem großen Portfolio an Möbeln und Hilfsmitteln speziell für Ihr Living Office kann Herman Miller Ihnen helfen, Arbeitsplätze zu entwerfen, die den Charakter Ihrer Mitarbeiter und Ihrer Arbeit reflektieren.

Die folgenden Beispiele zeigen, wie wir globalen Unternehmen geholfen haben, Living Office zum Leben zu erwecken.

LIVING OFFICE IM ÜBERBLICK

EINLEITUNG

UNSERE SICHTWEISE

RAUMGESTALTUNG

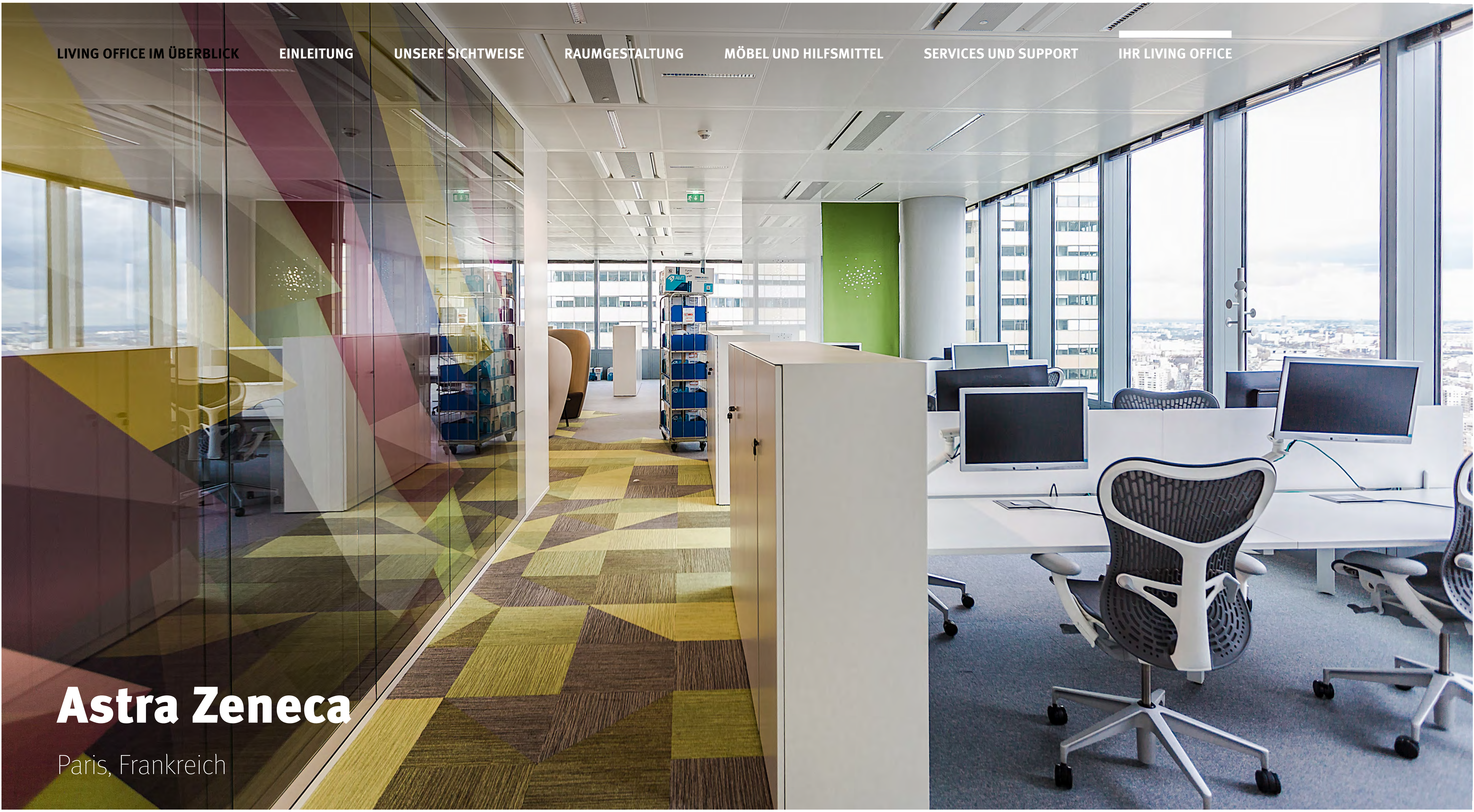
MÖBEL UND HILFSMITTEL

SERVICES UND SUPPORT

IHR LIVING OFFICE

Astra Zeneca

Paris, Frankreich



LIVING OFFICE IM ÜBERBLICK

EINLEITUNG

UNSERE SICHTWEISE

RAUMGESTALTUNG

MÖBEL UND HILFSMITTEL

SERVICES UND SUPPORT

IHR LIVING OFFICE

Box Clever

San Francisco, USA



Factory Fifteen

London, Großbritannien



Fuseproject

San Francisco, USA



LIVING OFFICE IM ÜBERBLICK

EINLEITUNG

UNSERE SICHTWEISE

RAUMGESTALTUNG

MÖBEL UND HILFSMITTEL

SERVICES UND SUPPORT

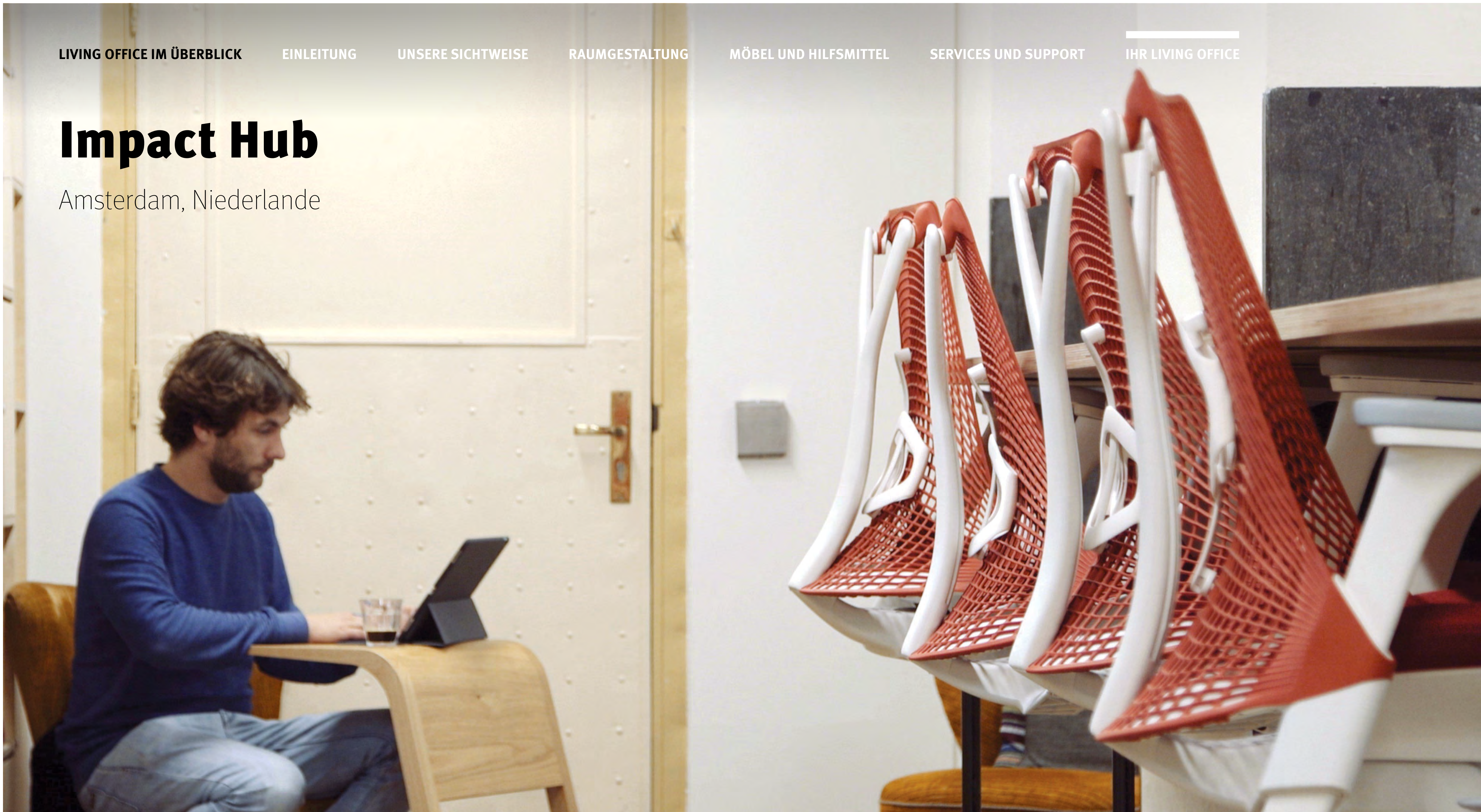
IHR LIVING OFFICE

Hoare Lea

Bristol, Großbritannien

Impact Hub

Amsterdam, Niederlande



LIVING OFFICE IM ÜBERBLICK

EINLEITUNG


UNSERE SICHTWEISE

RAUMGESTALTUNG

MÖBEL UND HILFSMITTEL

SERVICES UND SUPPORT

IHR LIVING OFFICE

 ManpowerGroup

Manpower Group

Prag, Tschechische Republik

MeUndies

Los Angeles, USA



LIVING OFFICE IM ÜBERBLICK

EINLEITUNG

UNSERE SICHTWEISE

RAUMGESTALTUNG

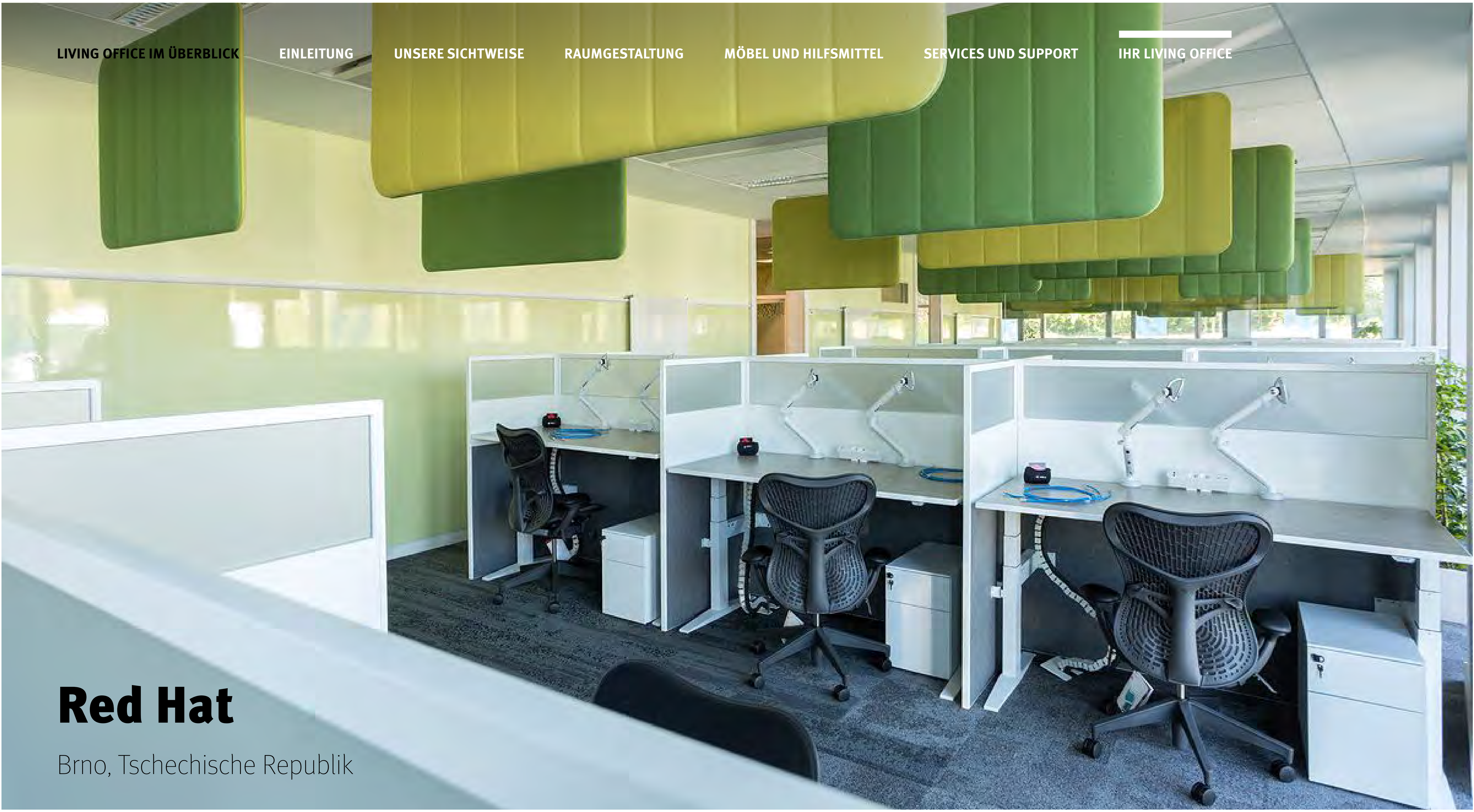
MÖBEL UND HILFSMITTEL

SERVICES UND SUPPORT

IHR LIVING OFFICE

Red Hat

Brno, Tschechische Republik



LIVING OFFICE IM ÜBERBLICK

EINLEITUNG

UNSERE SICHTWEISE

RAUMGESTALTUNG

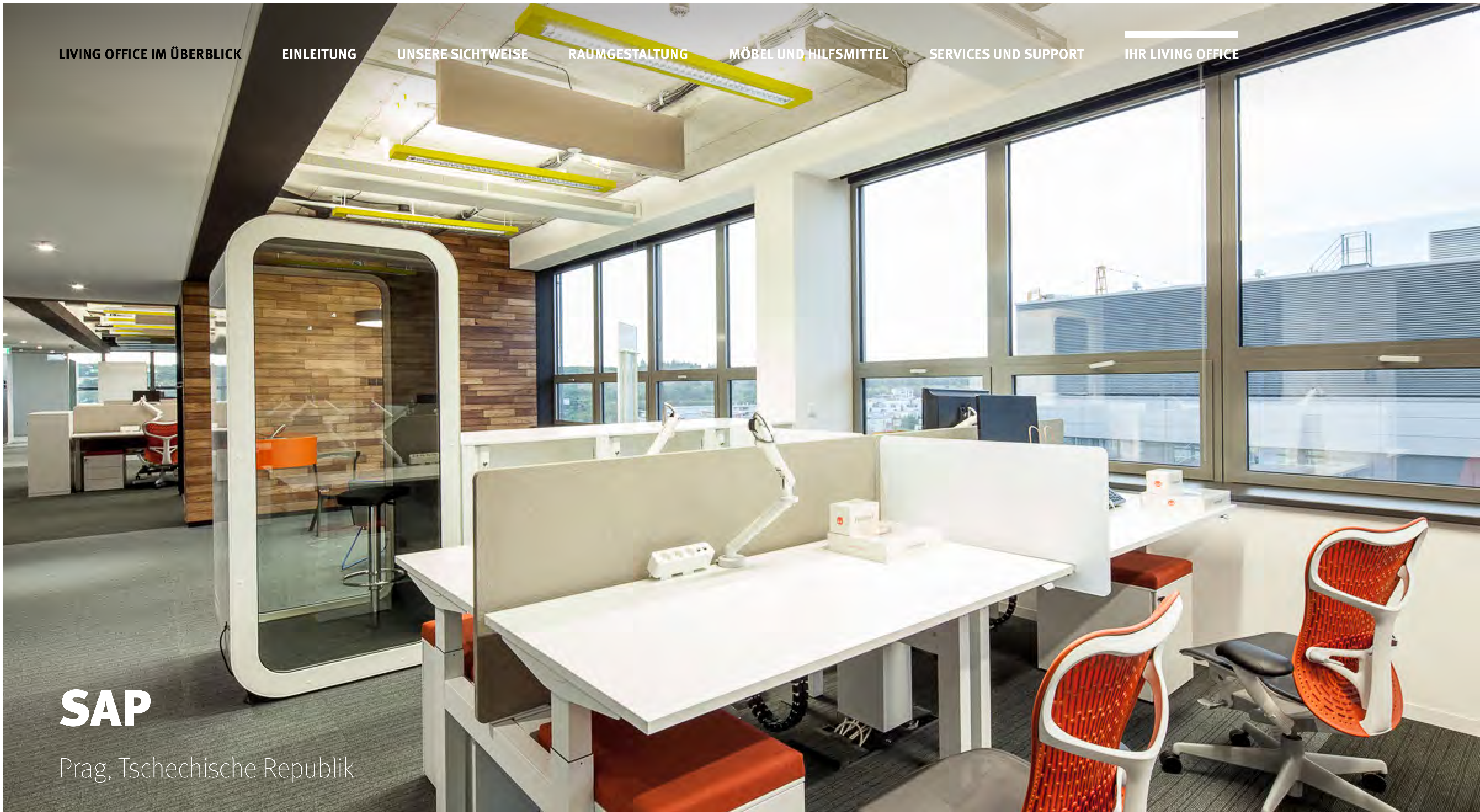
MÖBEL UND HILFSMITTEL

SERVICES UND SUPPORT

IHR LIVING OFFICE

SAP

Prag, Tschechische Republik



LIVING OFFICE IM ÜBERBLICK

EINLEITUNG

UNSERE SICHTWEISE

RAUMGESTALTUNG

MÖBEL UND HILFSMITTEL

SERVICES UND SUPPORT

IHR LIVING OFFICE

Sasol

Johannesburg, Südafrika



LIVING OFFICE IM ÜBERBLICK

EINLEITUNG

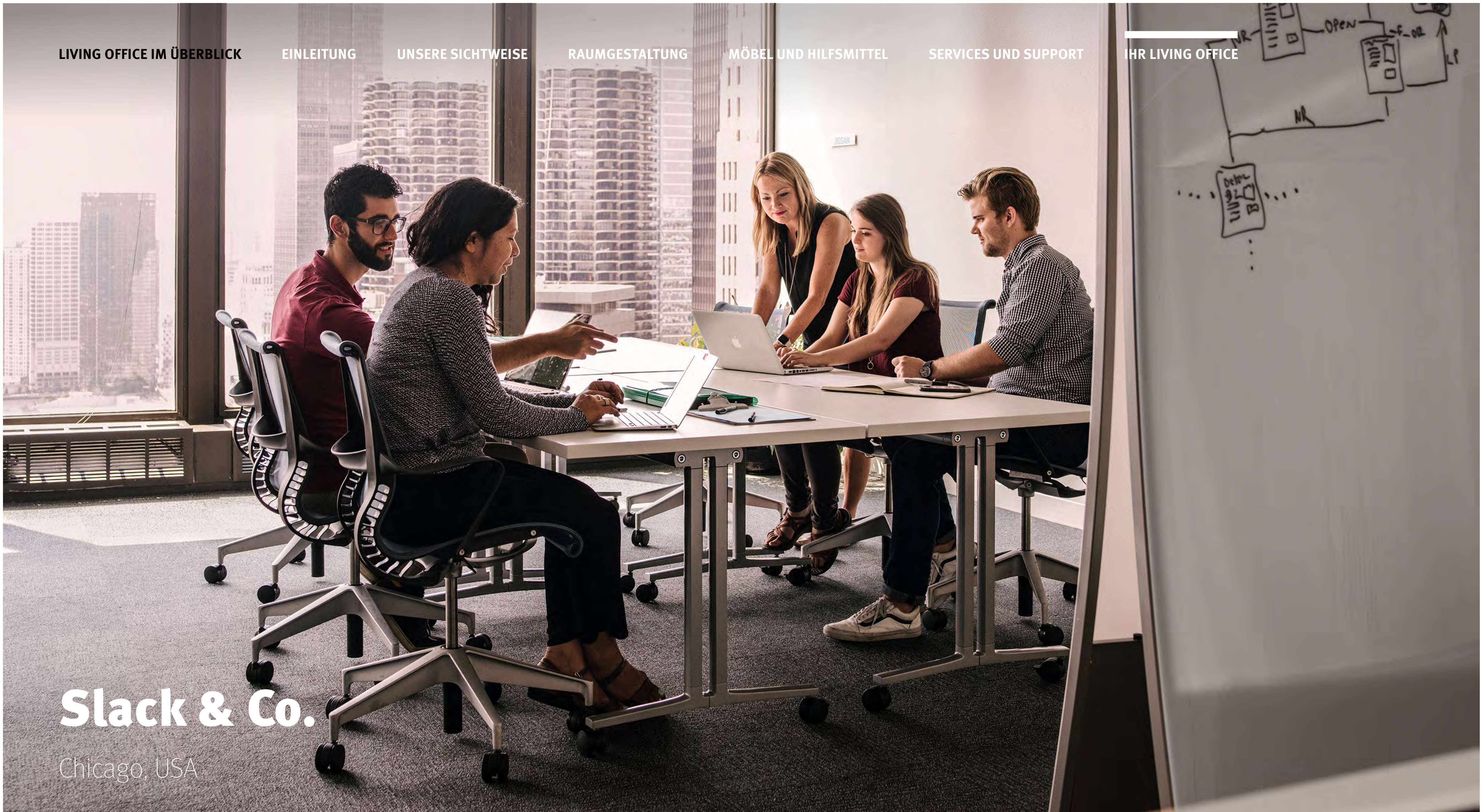
UNSERE SICHTWEISE

RAUMGESTALTUNG

MÖBEL UND HILFSMITTEL

SERVICES UND SUPPORT

IHR LIVING OFFICE



Slack & Co.

Chicago, USA



Whyte & MacKay

Glasgow, Großbritannien

